

ความท้าทาย และการอยู่รอดของภาคการส่งออกไทย

ดร. ณรงค์ชัย อัครเศรณี
ธนาคารเพื่อการส่งออกและนำเข้าแห่งประเทศไทย
21 กันยายน 2550

ภาคการส่งออกไทยมีปัญหาโดยเฉพาะ อย่างยิ่งธุรกิจไทยรายเล็ก/กลาง

ธุรกิจส่งออกได้ปรับตัวอย่างมากแล้ว ปัญหาอยู่ที่

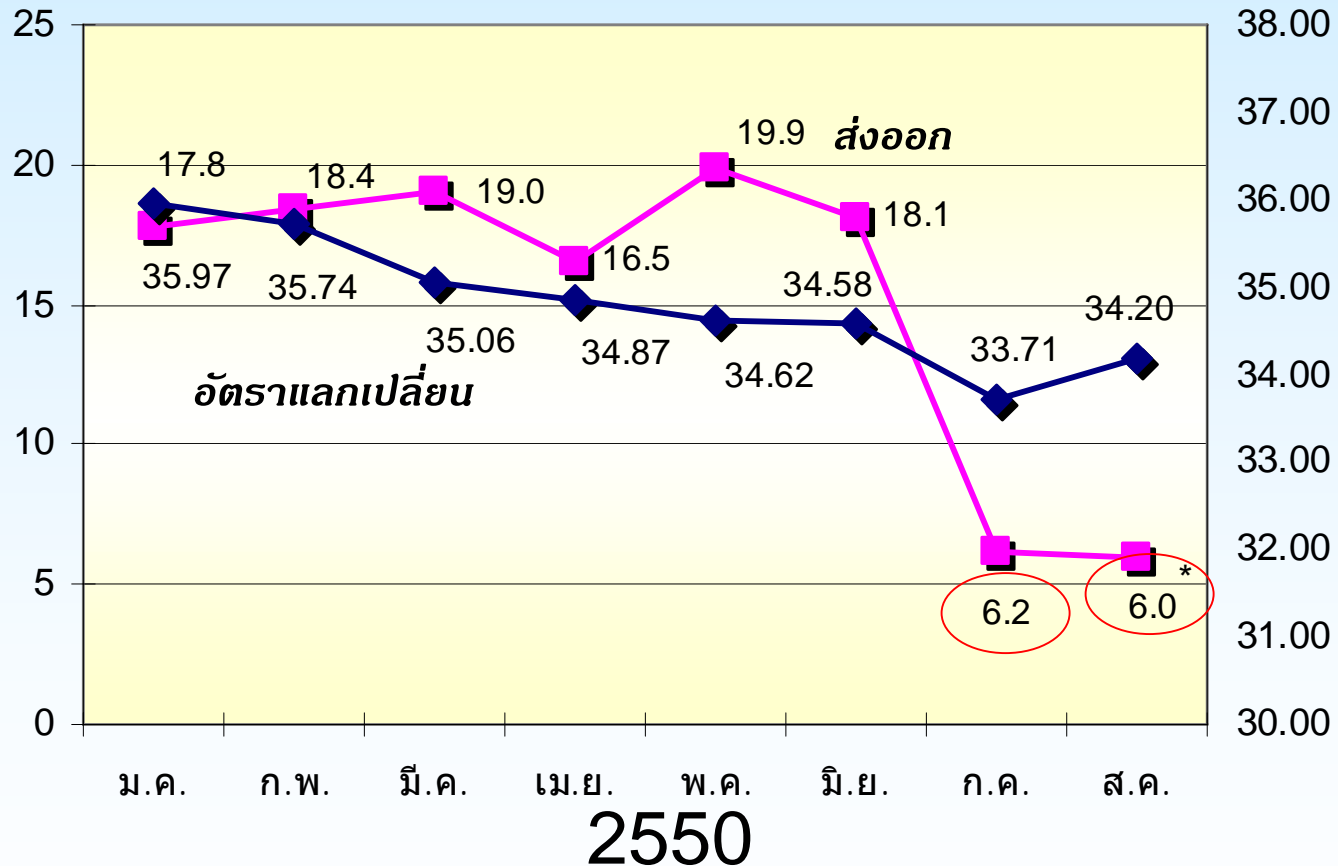
- ภาวะการแข่งขันทางการค้า/การลงทุนรุนแรง
- ความผันผวนของระบบการเงินโลก
- ความผันผวนของอัตราแลกเปลี่ยน และ
- ระบบบริหารเศรษฐกิจไทยไม่ยืดหยุ่นพอ

- **ธุรกิจส่งออกรายเล็ก/กลางต้อง
มีสินค้า/ตลาดพิเศษ
เข้าระบบเครือข่ายการผลิต/การค้า
ย้าย/ขยาย ฐานการผลิตไปประเทศใกล้เคียง หรือที่
เป็นแหล่งวัตถุดิบ
ร่วมมือกับธนาคาร (เช่น EXIM) อย่างใกล้ชิดเพื่อ
บริหาร/ลดความเสี่ยง หรือ เปลี่ยนอาชีพ**

ส่งออกครึ่งปีแรกยังขยายตัวส่วนทางเงินบาทแข็งค่า แต่ขยายตัวลดลงมากตั้งแต่ ก.ค. 2550

อัตราขยายตัวของมูลค่าส่งออก
(%)

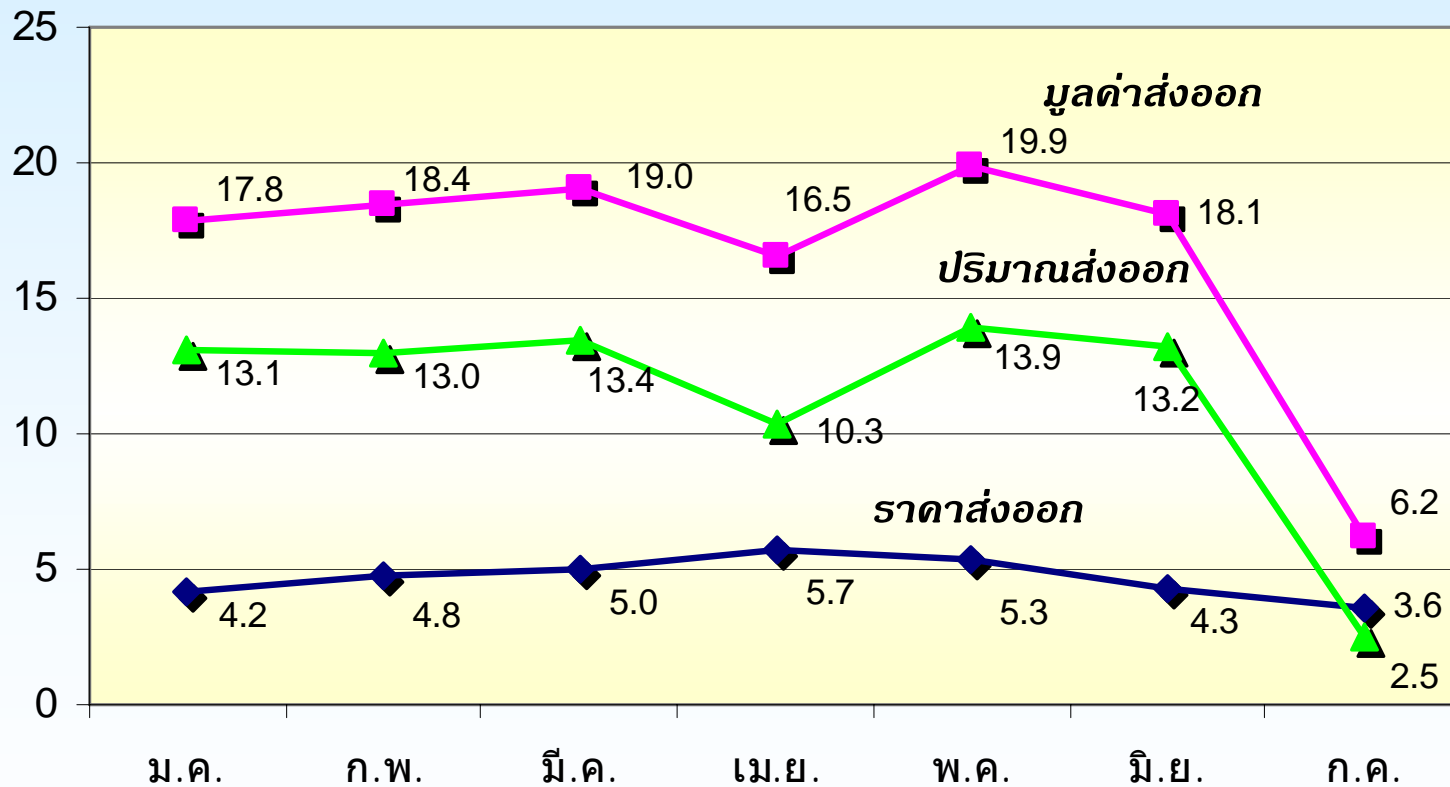
อัตราแลกเปลี่ยน (บาท/ดอลลาร์สหรัฐ)



หมายเหตุ : * ตัวเลขเบื้องต้น

มูลค่าส่งออกเครื่องปีแรกเพิ่มขึ้นเป็นผลจาก “ปริมาณ” มากกว่า “ราคา” และตั้งแต่ ก.ค. ปริมาณชะลอลงอย่างมาก

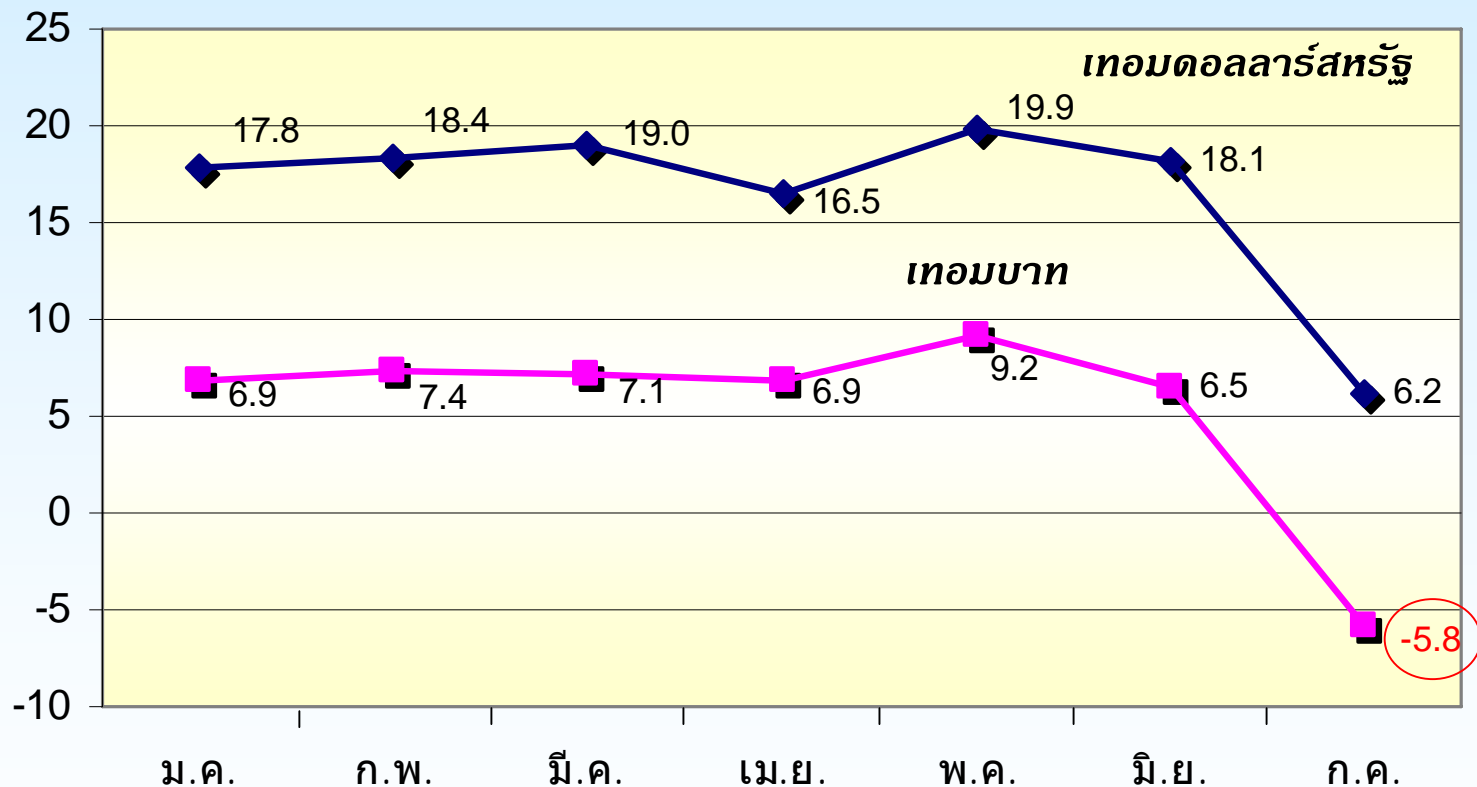
อัตราการขยายตัว (%)



2550

ส่งออกมากแต่ผู้ส่งออกกลับมีกำไรน้อยลง และ ตั้งแต่ ก.ค. ติดลบเป็นครั้งแรกในรอบ 5 ปี

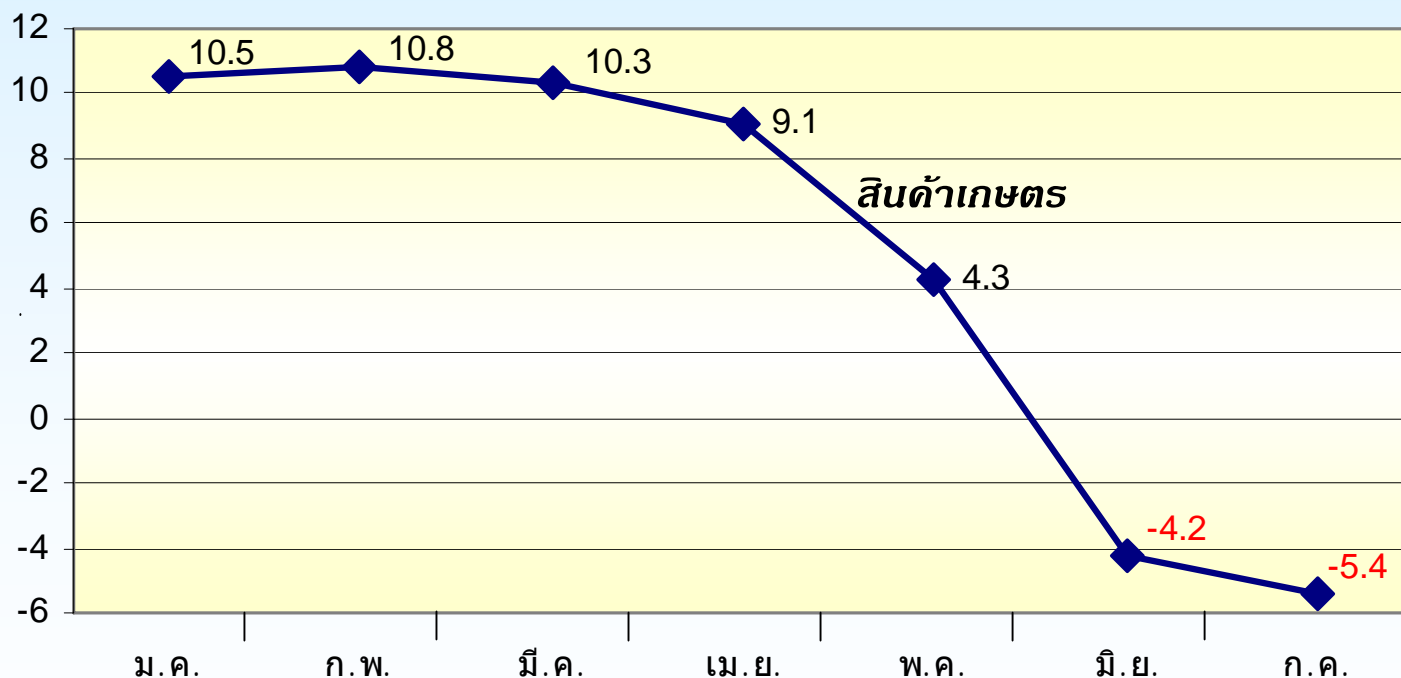
อัตราการขยายตัวของมูลค่าส่งออก (%)



2550

ผลกระทบต่อเศรษฐกิจในประเทศ : ราคาส่งออก ที่ชะลอลงสะท้อนว่าอุตสาหกรรมต้นน้ำและ เกษตรกรรมมีแนวโน้มถูกกดราคารับซื้อวัตถุดิบ ต่อเนื่องเป็นลูกโซ่

อัตราการเปลี่ยนแปลงของราคาส่งออก (%)



Contribution to Export Growth :

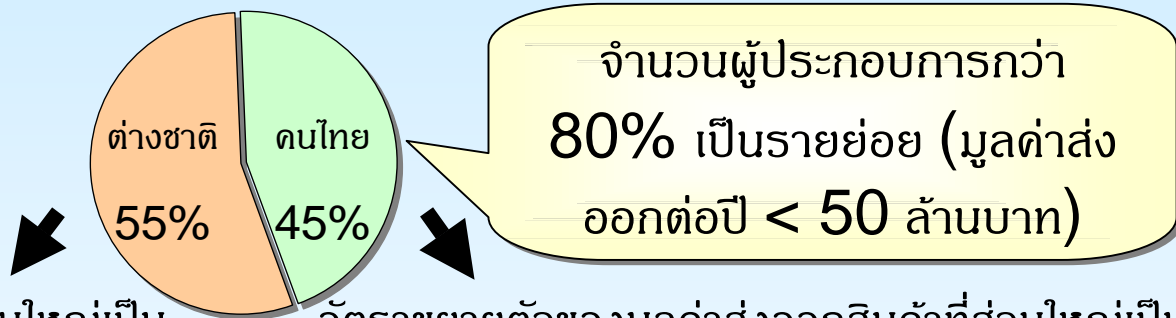
สินค้าไฮเทค เป็นแรงขับเคลื่อนสำคัญ

ภาคการผลิต	ปี 2549 (ม.ค.-ก.ค.) มูลค่าส่งออก (ล้าน US\$)	ปี 2550 (ม.ค.-ก.ค.)		
		มูลค่าส่งออก (ล้าน US\$)	อัตรายายตัว (%)	Contribution to Growth* (%)
เกษตรกรรม	5,623.9	6,279.5	11.7	0.9
ประมง	1,207.5	1,391.0	15.2	0.3
อุตสาหกรรม	62,489.5	73,351.3	17.4	15.4
-แรงงานเข้มข้น	6,284.1	6,642.8	5.7	0.5
-ไฮเทค	45,890.5	53,639.0	16.9	11.0
-ทรัพยากรเข้มข้น	7,078.6	8,764.2	23.8	2.4
-อื่น ๆ	3,236.3	4,305.3	33.0	1.5
อื่น ๆ	1,405.3	1,345.2	-4.3	-0.1
รวม	70,726.2	82,367.0	16.5	16.5

หมายเหตุ : * ดำเนินการจากอัตรายายตัวของแต่ละหมวดสินค้า ถ่วงน้ำหนักด้วยสัดส่วนการส่งออกในช่วงเดียวกันของปีก่อน

ผู้ประกอบการขนาดกลางและเล็กได้รับผลกระทบมากกว่าผู้ประกอบการขนาดใหญ่

สัดส่วนมูลค่าส่งออก : จำแนกตามประเภทของผู้ประกอบการ



อัตราขยายตัวของมูลค่าส่งออกสินค้าที่ส่วนใหญ่เป็นผู้ประกอบการต่างชาติ ปี 2550 (ม.ค.-ก.ค.)

อัตราขยายตัวของมูลค่าส่งออกสินค้าที่ส่วนใหญ่เป็นผู้ประกอบการคนไทย ปี 2550 (ม.ค.-ก.ค.)

	%Δ ของมูลค่าส่งออก
ผลิตภัณฑ์อิเล็กทรอนิกส์	13.1
เครื่องใช้ไฟฟ้า	14.4
ยานพาหนะ อุปกรณ์และส่วนประกอบ	26.7
ผลิตภัณฑ์ยาง	18.1
เลนส์	29.9
เครื่องสำอาง	81.9

	%Δ ของมูลค่าส่งออก
สินค้าเกษตร	12.2
สิ่งทอ	1.8
อัญมณีและเครื่องประดับ	5.4
เฟอร์นิเจอร์และชิ้นส่วน	5.9
เครื่องใช้บนโต๊ะอาหารและใบครัวเรือน	7.6
ผลิตภัณฑ์เบ็ดเตล็ด	3.9

สินค้าที่ส่วนใหญ่ส่งออกโดยบริษัทต่างชาติมักมี Import Content สูง

กลุ่มสินค้า

สัดส่วน Import Content
(%)

แผงวงจรไฟฟ้า

83.2

เครื่องใช้และอุปกรณ์ไฟฟ้าในบ้าน

82.0

รถยนต์และส่วนประกอบ

66.6

วิทยุ โทรทัศน์ โทรศัพท์ เครื่องมือสื่อสาร

64.2

เครื่องมือเครื่องใช้ในครัวเรือน เช่น ตู้เย็น

51.3

แม้เงินบาทแข็งค่าแต่สินค้ากลุ่มนี้ได้รับผลกระทบค่อนข้างน้อย

สินค้าที่ส่วนใหญ่ส่งออกโดยบริษัทไทยมักมี Import Content ต่ำ

กลุ่มสินค้า

สัดส่วน Import Content
(%)

สินค้าเกษตรและอุตสาหกรรมเกษตร

< 20

เคมีภัณฑ์

29.0

ไม้และเฟอร์นิเจอร์

30.5

อัญมณีและเครื่องประดับ

46.8

เงินบาทที่แข็งค่าทำให้สินค้ากลุ่มนี้ได้รับผลกระทบมาก

หลังวิกฤติปี 2540 ผู้ส่งออกสามารถปรับตัว รองรับผลกระทบได้ดีขึ้น

1. ผู้ส่งออกปรับปรุงประสิทธิภาพการผลิต

2. ผู้ส่งออกขยายตลาดใหม่ได้เพิ่มขึ้น

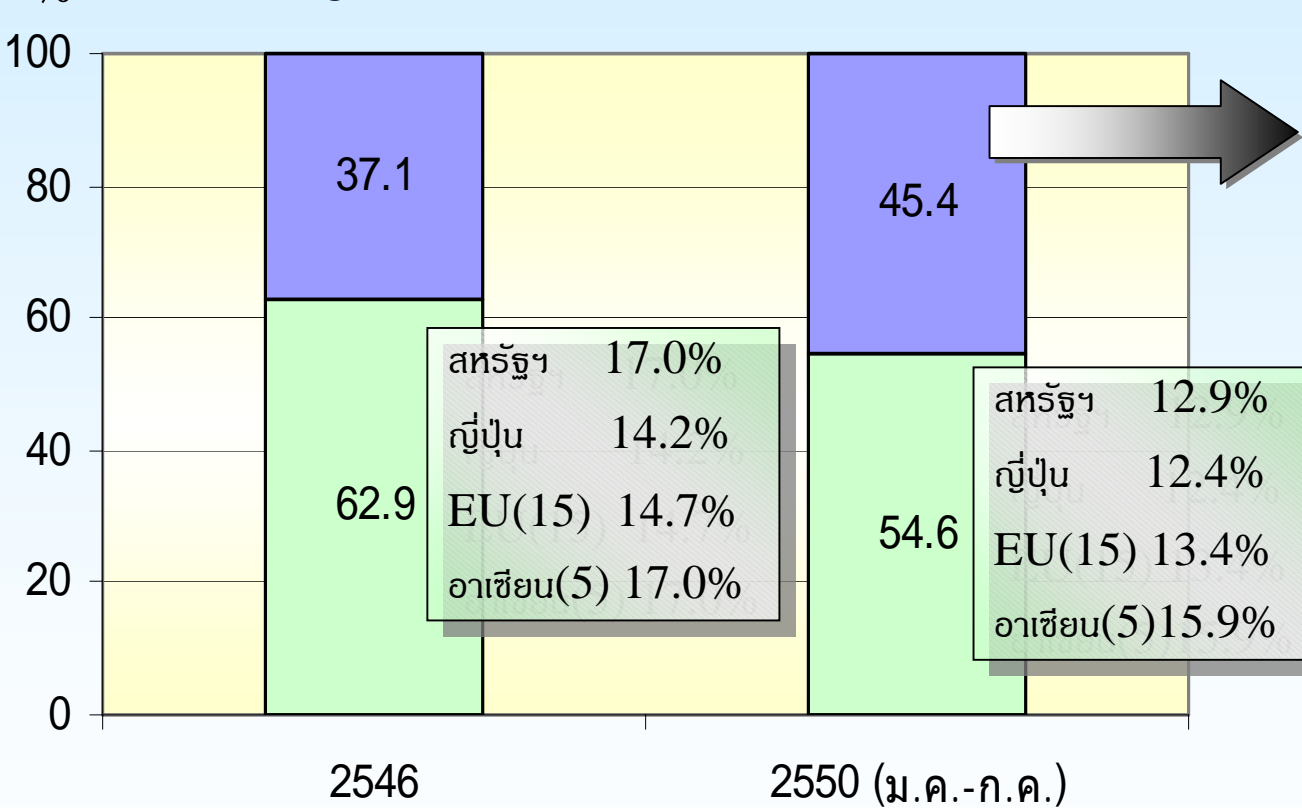
ผู้ส่งออกไทยมีการปรับปรุงประสิทธิภาพการผลิต จึงมีภูมิคุ้มกันต้านทานดีขึ้นต่อปัจจัยที่มากกระทบ

ผลิตภาพการผลิตรวม (Total Factor Productivity : TFP)

	GDP Growth	Contribution of			
		Labour	Land	Capital	TFP
แผนฯ 8 (2540-2544)	-0.10	0.26	0.01	1.37	-1.74
แผนฯ 9 (2545-2549)	5.65	0.73	0.01	1.65	3.26

ผู้ประกอบการกระจายการส่งออกไปตลาดใหม่ เพื่อลดการพึ่งพาทลาดหลัก

สัดส่วนมูลค่าส่งออกไปตลาดหลักและตลาดใหม่



สหรัฐฯ	17.0%
ญี่ปุ่น	14.2%
EU(15)	14.7%
อาเซียน(5)	17.0%

สหรัฐฯ	12.9%
ญี่ปุ่น	12.4%
EU(15)	13.4%
อาเซียน(5)	15.9%

อัตราการขยายตัวของ การส่งออกไทยไปตลาดใหม่	
อินโดจีน	19.7%
ตะวันออกกลาง	34.6%
แอฟริกา	31.1%
ลาตินอเมริกา	31.8%
ยุโรปตะวันออก	61.3%
เอเชียใต้	41.8%
-อินเดีย	66.0%
จีน	26.1%

ความสามารถในการแข่งขันของสินค้าส่งออกสำคัญ หลายรายการของไทยดีขึ้น

RCA ในกลุ่มสินค้าต่าง ๆ

Products	เฉลี่ยปี 2542-2548	ปี 2548
Vegetable Products (HS 06-15)	2.29	2.38
Food Products (HS 16-24)	4.48	4.66
Plastic & Rubber Products (HS 39-40)	1.97	2.37
Wood Products (HS 44-49)	1.00	1.10
Stone & Glass Products (HS 68-71)	1.40	1.47
Machinery Products (HS 84) ^{1/}	1.01	1.05
Transportation Products (HS 86-89) ^{2/}	1.19	1.63

หมายเหตุ : 1/ สินค้าสำคัญในกลุ่มนี้ ได้แก่ อุปกรณ์อิเล็กทรอนิกส์ และเครื่องใช้ไฟฟ้า

2/ สินค้าสำคัญในกลุ่มนี้ ได้แก่ ยานพาหนะ อุปกรณ์และส่วนประกอบ

เงินบาทแข็งค่าขึ้นมากเมื่อเทียบกับคู่แข่ง

การเปลี่ยนแปลงค่าเงินสกุลต่าง ๆ ณ วันที่ 17 กันยายน 2550

	เทียบกับต้นปี 2550	เทียบกับช่วงเดียวกันของปีก่อน
บาท	+5.3%	+8.9%
วอน (เกาหลีใต้)	+0.2%	+3.1%
ริงกิต (มาเลเซีย)	+1.2%	+5.1%
รูเปี้ยะห์ (อินโดนีเซีย)	-4.2%	-2.9%
ดอลลาร์สิงคโปร์	+1.2%	+4.4%
หยวน (จีน)	+3.9%	+5.6%
ด่อง (เวียดนาม)	-1.2%	-1.0%