

## Fundamental : มูลค่าส่งออกของเงินเดือน พ.ย. 2558 หดตัวต่อเนื่องเป็นเดือนที่ห้า

การส่งออกของเงินเดือน พ.ย. 2558 มีมูลค่า 197.2 พันล้านดอลลาร์สหรัฐ หดตัว 6.8% นับเป็นการหดตัว 5 เดือนติดต่อกัน ขณะที่การนำเข้ามีมูลค่า 143.1 พันล้านดอลลาร์สหรัฐ หดตัว 8.7%

ฝ่ายวิจัยธุรกิจเห็นว่า การส่งออกของเงินที่ยังหดตัวต่อเนื่อง ส่งผลให้ภาคการผลิตของเงินหดตัวตาม สะท้อนจากดัชนี PMI เดือนพ.ย. 2558 อยู่ที่ 49.6 เป็นระดับต่ำสุดในรอบ 3 ปี ซึ่งส่งผลกระทบต่อเนื่องมาถึงการส่งออกของไทย ทั้งนี้ การส่งออกของไทยไปจีนเดือนต.ค. 2558 หดตัว 3.7% นับเป็นการหดตัวสูงสุดในรอบ 7 เดือน โดยเฉพาะสินค้าขั้นต้นและขั้นกลางที่จีนนำเข้าจากไทยเพื่อผลิตและส่งออกไปยังต่างประเทศอย่างรุนแรง อาทิ เม็ดพลาสติก (มูลค่าส่งออกเดือนต.ค. 2558 หดตัว 13.6%) เคมีภัณฑ์ (หดตัว 52.9%) คอมพิวเตอร์และส่วนประกอบ (หดตัว 18.4%) อย่างไรก็ตาม การส่งออกแผงวงจรไฟฟ้าของไทยไปจีนยังขยายตัวดีจากการนำเข้าเพื่อผลิตสมาร์ตโฟนและแท็บเล็ตที่จะทยอยเปิดตัวในช่วงปลายปี 2558 ทั้งนี้ คาดว่ารัฐบาลจีนเตรียมออกมาตรการกระตุ้นเศรษฐกิจอย่างต่อเนื่อง อาทิ มาตรการปรับลดค่าเงินหยวน การปรับลดอัตราดอกเบี้ยนโยบายและอัตราดอกเบี้ยเงินฝาก และมาตรการปรับลดอัตราการดำรงเงินสดสำรองของธนาคารพาณิชย์ ซึ่งน่าจะช่วยกระตุ้นเศรษฐกิจจีนและส่งผลกระทบต่อมูลค่าส่งออกของไทยในระยะถัดไป

## Foreign Exchange Market : เงินบาทอ่อนค่าลงหลังมี low ไหลออกไปถือครองดอลลาร์มากขึ้น เพราะตลาดเชื่อว่า ว.กลางสหรัฐ (Fed) จะปรับขึ้นดอกเบี้ยในการประชุมเดือนนี้

ค่าเงินบาทปิดตลาดปลายสัปดาห์ที่ระดับ 36.04 อ่อนค่าลง 0.59% เมื่อเทียบกับ ระดับ 35.83 บาท/ดอลลาร์ฯ จากสัปดาห์ก่อนหน้า (4 ธ.ค. 58)

**ปัจจัย** - สำนักงานสถิติแห่งสหภาพยุโรปเปิดเผยว่า GDP ของยูโรโซนไตรมาส 3/2015 ขยายตัวขึ้น 0.3% และเพิ่มขึ้น 1.6% เมื่อเทียบรายปี เนื่องด้วยปัจจัยบวกจากการใช้จ่ายในภาคครัวเรือนและภาครัฐ รวมทั้งสต็อกสินค้าที่เพิ่มขึ้น ส่วนการใช้จ่ายด้านการลงทุนยังทรงตัว - ธนาคารกลางจีนประกาศลดอัตราแลกเปลี่ยนค่าเงินหยวนอ้างอิงในประเทศลง 0.1% มาอยู่ที่ 6.4140 หยวนต่อดอลลาร์ ซึ่งเป็นระดับต่ำสุดในรอบ 4 ปี เพื่อส่งสัญญาณว่าต้องการช่วยเหลือภาคส่งออก หลังยอดส่งออกเดือน พ.ย. ลดต่ำกว่าประมาณการ

**คาดการณ์** ดอลลาร์ยังคงได้รับแรงหนุน เมื่อเทียบสกุลเงินหลักในระยะนี้ ขณะที่นักลงทุนจับตาดูการประชุมนโยบายการเงินของ Fed ในวันที่ 15-16 ธ.ค. ประเมินกรอบการเคลื่อนไหว 35.75-36.25

## Fixed Income Market : อัตราผลตอบแทนพันธบัตรเปลี่ยนแปลงเล็กน้อย

**Yield พันธบัตรส่วนใหญ่ เปลี่ยนแปลง 0.00% ถึง +0.01%**

**Yield พันธบัตรอายุ 10 ปี เปลี่ยนแปลง -0.04%**

### ปัจจัย

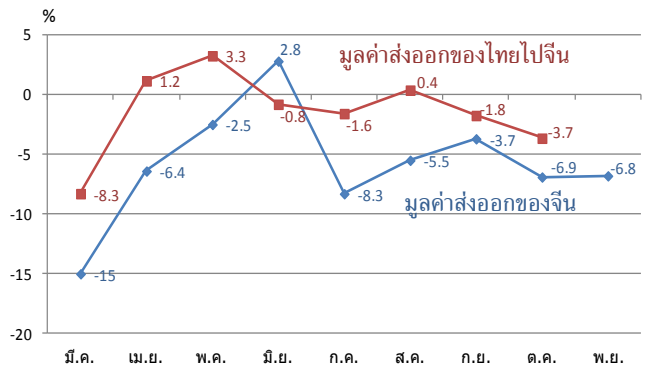
- อัตราผลตอบแทนพันธบัตรปรับตัวในทิศทางเดียวกับ US Treasury โดยมีแรงขายในพันธบัตรระยะสั้นเพื่อรอดูผลการประชุม FOMC และที่ประชุม กนง. กลางสัปดาห์หน้า
- การซื้อขายสัปดาห์นี้น่าจะค่อนข้างเบาบางเนื่องจากเป็นช่วงวันหยุดยาว

**คาดการณ์** Yield ปรับตัวในกรอบแคบ โดยนักลงทุนยังคงจับตาดูสถานการณ์ในต่างประเทศอย่างใกล้ชิด

## Policy Rate

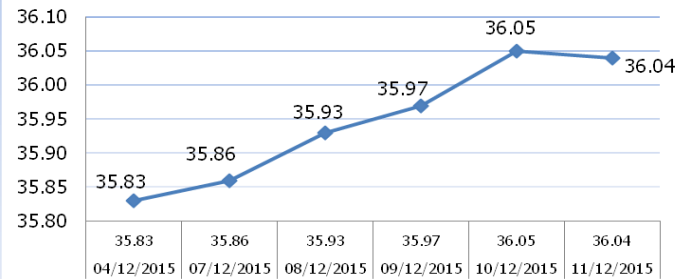
US	Fed Fund Rate	0.25%	Next meeting :	16-Dec-15
Thailand	1-Day Repo	1.50%	Next meeting :	16-Dec-15

## มูลค่าส่งออกของเงิน และ มูลค่าส่งออกของไทยไปจีน ปี 2558



ที่มา : [www.fxstreet.com](http://www.fxstreet.com) และ กระทรวงพาณิชย์

## USD/THB Weekly Movement



## Exchange Rate

USD/	THB	INR	IDR	VND	CNY	PHP	MYR
04/12/2015	35.83	66.79	13830	22450	6.401	47.07	4.211
11/12/2015	36.04	66.80	14020	22485	6.454	47.31	4.288
% Change	0.59	0.01	1.37	0.16	0.83	0.51	1.83

## Thailand CDS Level

Tenor	04-Dec	11-Dec	Change
3Y	73.825	82.310	+8.49
5Y	131.174	150.189	+19.02

ที่มา : Bloomberg

## Government Bond Yield

	1M	6M	1Y	3Y	5Y	10Y	20Y
04-Dec	1.49	1.50	1.50	1.73	2.23	2.71	3.29
11-Dec	1.50	1.51	1.50	1.74	2.23	2.67	3.29
Change	+0.01	+0.01	0.00	+0.01	0.00	-0.04	0.00

ที่มา : สมาคมตลาดตราสารหนี้ไทย ([www.thaibma.or.th](http://www.thaibma.or.th))

## Market Rate (11-Dec)

Tenor	1M	3M	6M	1Y
BIBOR	1.56101	1.63329	1.76384	2.02657
THBFIX	1.47882	1.54986	1.55346	1.75984
LIBOR	0.33050	0.51200	0.74650	1.06675

ที่มา : Reuters

ข้อมูลนี้ถูกจัดทำขึ้นจากการรวบรวม วิเคราะห์และคาดการณ์ ซึ่งข้อมูลนี้อาจถูกเปลี่ยนแปลงได้โดยไม่ต้องแจ้งให้ทราบล่วงหน้า และแม้ว่าธนาคารจะมีความพยายามอย่างดีที่สุดในการจัดทำข้อมูลนี้ แต่ธนาคารไม่รับรองความถูกต้องและความสมบูรณ์ของข้อมูล ข้อมูลนี้มิใช่คำแนะนำ หรือคำชี้ชวนเพื่อการทำธุรกรรมใด ๆ ธนาคาร และ/หรือผู้จัดทำข้อมูลไม่รับผิดชอบในความเสียหายใด ๆ ก็ตามที่เกิดขึ้น ไม่ว่าโดยทางตรง หรือโดยทางอ้อม อันเนื่องมาจากกรนำข้อมูลนี้ไปใช้