

Fundamental : การส่งออกของไทยไปจีนมีแนวโน้มชะลอตัวตามภาคการผลิตจีน

China Federation of Logistics and Purchases (CFLP) รายงานดัชนี Manufacturing Purchasing Managers Index (PMI) ซึ่งเป็นดัชนีชี้วัดภาคการผลิตของจีนในเดือนกุมภาพันธ์ 2559 ลดลงเหลือ 49.0 ต่ำสุดในรอบ 51 เดือน และอยู่ในระดับต่ำกว่า 50 ติดต่อกันเป็นเดือนที่เจ็ด สะท้อนภาคการผลิตที่หดตัวต่อเนื่อง ขณะที่มูลค่าส่งออกของจีนในเดือนมกราคม 2559 หดตัว 11%

ฝ่ายวิจัยธุรกิจเห็นว่า ประเด็นดังกล่าวจะกระทบต่อการส่งออกของไทยไปจีนในปี 2559 ดังนี้

- การส่งออกของไทยไปจีนมีแนวโน้มชะลอตัวต่อเนื่อง ตามภาคการผลิตและการส่งออกของจีนที่ยังไม่ฟื้นตัว ดัชนีชี้วัดภาคการผลิตของจีนในเดือนมกราคม 2559 หดตัว 6% โดยเฉพาะสินค้าชิ้นกลางและวัตถุดิบที่นำไปผลิตและส่งออกต่อ ไม่ว่าจะเป็นเม็ดพลาสติก (-28%) เคมีภัณฑ์ (-18%) ยางพารา (-21%) และวงจรพิมพ์ (-34%)
- การส่งออกของไทยไปจีนบางสินค้ายังขยายตัวดี โดยได้อานิสงส์จากภาคบริการของจีนที่ยังขยายตัวดี ทั้งนี้ ดัชนี Non-Manufacturing Purchasing Managers Index ในเดือนกุมภาพันธ์ 2559 อยู่ที่ 52.7 ซึ่งอยู่ในระดับสูงกว่า 50 มาอย่างต่อเนื่อง สะท้อนถึงการขยายตัวของภาคบริการ โดยเฉพาะธุรกิจค้าปลีก ร้านอาหารขนส่ง และท่องเที่ยว ส่งผลให้สินค้าส่งออกของไทยไปจีนที่เกี่ยวข้องกับภาคบริการดังกล่าวยังขยายตัวดี โดยเฉพาะกลุ่มอาหารและเครื่องดื่ม อาทิ ผลไม้สดแช่เย็นแช่แข็ง (+53%) ข้าว (+191%) น้ำตาลทราย (+39.6%) และเครื่องดื่ม (+140%)

Foreign Exchange Market : เงินบาทยังอยู่ในทิศทางแข็งค่า จากกระแสเงินทุนที่ยังคงไหลเข้ามาในตลาดทุนภูมิภาคอย่างต่อเนื่อง

ค่าเงินบาทปิดตลาดปลายสัปดาห์ที่ระดับ 35.43 แข็งค่าขึ้น 0.64% เมื่อเทียบกับ ระดับ 35.66 บาท/ดอลลาร์ฯ จากสัปดาห์ก่อนหน้า (26 ก.พ. 59)

ปัจจัย - อัตราเงินเฟ้อทั่วไปในยูโรโซนร่วงลงสู่ระดับ -0.2% ในเดือนก.พ.จากระดับ 0.3% ในเดือน ม.ค.

- ดัชนี PMI ภาคบริการของจีนในเดือนก.พ. ลดลงสู่ระดับ 51.2 จาก 52.4 ในเดือนม.ค. ซึ่งบ่งชี้ว่าแนวโน้มการเติบโตของภาคบริการจีนได้ชะลอความแรงลง โดยกิจกรรมทางธุรกิจขยายตัวเพียงเล็กน้อย

- รายงานการประชุมของธ.กลางสหรัฐ(Fed) เปิดเผยว่า กิจกรรมทางเศรษฐกิจของสหรัฐมีการขยายตัวเป็นส่วนใหญ่ในช่วงตั้งแต่ต้นเดือนม.ค.จนถึงปลายเดือนก.พ. โดยได้รับแรงหนุนจากการใช้จ่ายของผู้บริโภคที่เพิ่มสูงขึ้น

คาดการณ์ นักลงทุนจับตาดูการประชุมของธ.กลางยุโรป(ECB) ในวันที่ 10 มี.ค.นี้ หลังจากที่ประธาน ECB ส่งสัญญาณว่าจะใช้มาตรการกระตุ้นเศรษฐกิจเพิ่มเติม ประเมินกรอบการเคลื่อนไหว 35.20-35.60

Fixed Income Market : อัตราผลตอบแทนพันธบัตรปรับตัวลดลง

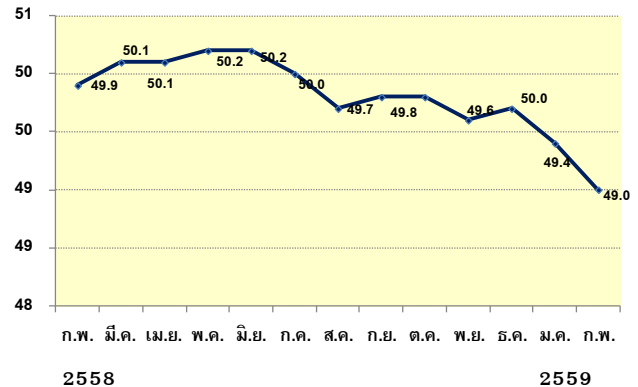
Yield พันธบัตร เปลี่ยนแปลง 0.00% ถึง -0.28%

- ปัจจัย
- อัตราผลตอบแทนพันธบัตรปรับตัวลดลงค่อนข้างมาก โดยมีแรงซื้อส่วนใหญ่มาจากนักลงทุนภายในประเทศ ในขณะที่นักลงทุนต่างชาติให้ความสนใจซื้อขายพันธบัตรระยะสั้น
- พันธบัตรระยะกลาง-ยาวปรับตัวลดลงค่อนข้างมาก เนื่องจากนักลงทุนให้ความสนใจเข้าร่วมประมูลพันธบัตรอายุ 10 ปี เมื่อช่วงกลางสัปดาห์เป็นจำนวนมาก และส่งผลให้มีการเข้าซื้อพันธบัตรกันในตลาดรอง

คาดการณ์ Yield ปรับตัวในกรอบแคบ โดยนักลงทุนจับตาดูสถานการณ์ในต่างประเทศ โดยเฉพาะการประชุม ECB

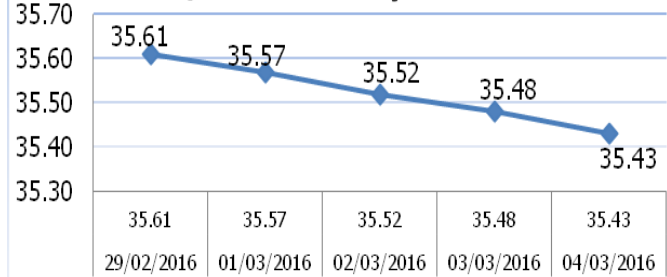
Policy Rate			
US	Fed Fund Rate	0.50%	Next meeting : 17-Mar-16
Thailand	1-Day Repo	1.50%	Next meeting : 23-Mar-16

ดัชนีชี้วัดภาคการผลิตของจีน (PMI)



ที่มา : China Federation of Logistics and Purchases (CFLP)

USD/THB Weekly Movement



Exchange Rate

USD/	THB	INR	IDR	VND	CNY	PHP	MYR
26/02/2016	35.66	68.72	13360	22315	6.538	47.49	4.207
04/03/2016	35.43	67.28	13135	22285	6.522	46.93	4.126
% Change	-0.64	-2.10	-1.68	-0.13	-0.24	-1.19	-1.93

Thailand CDS Level

Tenor	26-Feb	04-Mar	Change
3Y	98.400	82.990	-15.41
5Y	153.678	139.654	-14.02

ที่มา : Bloomberg

Government Bond Yield

	1M	6M	1Y	3Y	5Y	10Y	20Y
26-Feb	1.40	1.44	1.44	1.52	1.75	2.13	2.79
04-Mar	1.40	1.41	1.42	1.49	1.65	1.95	2.51
Change	0.00	-0.03	-0.02	-0.03	-0.10	-0.18	-0.28

ที่มา : สมาคมตลาดตราสารหนี้ไทย (www.thaibma.or.th)

Market Rate (4-Mar)

Tenor	1M	3M	6M	1Y
BIBOR	1.54496	1.60965	1.74621	2.00915
THBFIX	1.38491	1.50032	1.62943	1.87247
LIBOR	0.43800	0.63350	0.89205	1.19400

ที่มา : Reuters

ข้อมูลนี้ถูกจัดทำขึ้นจากการรวบรวม วิเคราะห์และการคาดการณ์ ซึ่งข้อมูลนี้อาจถูกเปลี่ยนแปลงได้โดยไม่ต้องแจ้งให้ทราบล่วงหน้า และแม้ว่าธนาคารจะมีความพยายามอย่างดีที่สุดในการจัดทำข้อมูลนี้ แต่ธนาคารไม่รับรองความถูกต้องและความสมบูรณ์ของข้อมูล ข้อมูลนี้ไม่ใช่คำแนะนำ หรือคำชี้ชวนเพื่อการทำธุรกรรมใด ๆ ธนาคาร และ/หรือผู้จัดทำข้อมูลไม่รับผิดชอบในความเสียหายใด ๆ ที่เกิดขึ้น ไม่ว่าโดยทางตรง หรือโดยทางอ้อม อันเนื่องมาจากกรนำข้อมูลนี้ไปใช้