

## Fundamental : ธนาคารโลกปรับลดคาดการณ์เศรษฐกิจจีนปี 2556 เหลือ 7.7%

เมื่อวันที่ 12 มิถุนายน 2556 ธนาคารโลก (World Bank) ปรับลดคาดการณ์เศรษฐกิจจีนปี 2556 จากคาดการณ์เดิม ณ เดือนมกราคม 2556 ที่ 8.4% เหลือ 7.7% ต่ำสุดในรอบ 13 ปี โดยมีสาเหตุสำคัญจากการลงทุนในประเทศที่ชะลอลงมากเป็นสำคัญ

ฝ่ายวิจัยธุรกิจเห็นว่าเศรษฐกิจจีนที่มีแนวโน้มชะลอลงจะส่งผลกระทบต่อมูลค่าส่งออกของไทยไปจีนและมูลค่าส่งออกรวมทั้งปี 2556 อย่างหลีกเลี่ยงไม่ได้ เนื่องจากปัจจุบันจีนเป็นตลาดส่งออกสำคัญอันดับ 1 ของไทยด้วยสัดส่วนส่งออกราว 12% ของมูลค่าส่งออกรวม ทั้งนี้ มูลค่าส่งออกไทยไปจีนชะลอลงต่อเนื่องนับตั้งแต่ต้นปี 2556 เป็นต้นมา โดยล่าสุดมูลค่าส่งออกเดือนเมษายน 2556 หดตัว 6.6% ด้วยมูลค่าส่งออก 2,041 ล้านดอลลาร์สหรัฐ นับเป็นมูลค่าส่งออกต่ำสุดในรอบ 15 เดือน ซึ่งการส่งออกของไทยไปจีนที่เริ่มซบเซาดังกล่าวจะเป็นปัจจัยเสี่ยงสำคัญประการหนึ่งที่น่าจะทำให้การส่งออกไทยทั้งปี 2556 ต่ำกว่าเป้าที่กระทรวงพาณิชย์ตั้งไว้ที่ 7.0-7.5%

**Foreign Exchange Market : เงินบาทกลับมาแข็งค่า หลัง ธปท. ส่งสัญญาณดูแลค่าเงินบาทไม่ให้ผันผวน ขณะที่การฟื้นตัวของตลาดหุ้นไทยถือเป็นปัจจัยบวกต่อตลาด**  
ค่าเงินบาทปิดตลาดปลายสัปดาห์ที่ระดับ 30.55 แข็งค่าขึ้น 0.33% เมื่อเทียบกับ ระดับ 30.65 บาท/ดอลลาร์ฯ จากสัปดาห์ก่อนหน้า (7 มิ.ย. 56)

**ปัจจัย** - ธนาคารโลกปรับลดคาดการณ์การขยายตัวของผลิตภัณฑ์มวลรวมภายในประเทศ (GDP) ทั่วโลกลงสู่ระดับ 2.2% ในปีนี้ จากที่คาดการณ์ไว้เมื่อเดือนม.ค. ที่ผ่านมามีว่าจะขยายตัว 2.4% เนื่องจากเศรษฐกิจในกลุ่มตลาดเกิดใหม่ รวมถึงจีนและบราซิล ชะลอตัวลงมากกว่าที่คาดการณ์ไว้ นอกจากนี้ ภาวะถดถอยของเศรษฐกิจยุโรปอันเนื่องมาจากการปรับลดงบประมาณรายจ่ายและความเชื่อมั่นผู้บริโภคที่หดตัวลง ยังเป็นอีกปัจจัยที่ทำให้ธนาคารโลกปรับลดคาดการณ์ GDP ทั่วโลกในครั้งนี้

- ธปท. ระบุว่า จะดูแลเงินบาทไม่ให้ผันผวน แต่จะไม่ฝืนทิศทางตลาด โดยยอมรับว่าสัปดาห์ก่อน ธปท. ได้ขายดอลลาร์ออกมา เพื่อดูแลค่าเงินบาทไม่ให้เปลี่ยนแปลงเร็วเกินไป

**คาดการณ์** ค่าเงินบาทมีโอกาสกลับมาแข็งค่าได้ในระยะสั้น เนื่องจากนักลงทุนต่างชาติเริ่มลดสถานะการถือครองดอลลาร์ออกมาบ้าง หลังธปท. ออกมาส่งสัญญาณดูแลเงินบาทไม่ให้ผันผวนจนเกินไป ประเมินกรอบการเคลื่อนไหว 30.30 - 30.80

**Fixed Income Market : อัตราผลตอบแทนพันธบัตรระยะกลาง-ยาวปรับเพิ่มขึ้นเป็นอย่างมาก**

**Yield** พันธบัตรระยะสั้น เปลี่ยนแปลง **-0.02%** ถึง 0.00%

**Yield** พันธบัตรระยะกลาง-ยาว เปลี่ยนแปลง 0.00% ถึง **+0.20%**

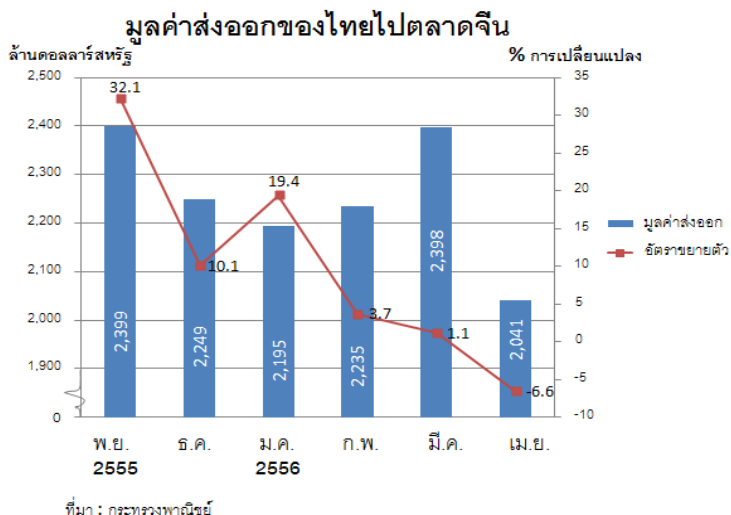
**ปัจจัย**  
- อัตราผลตอบแทนปรับตัวในทิศทางเดียวกันกับ US Treasury นอกจากนี้ สถาบันจัดอันดับ S&P ได้ปรับเพิ่มแนวโน้มอันดับเครดิตของสหรัฐ ส่งผลให้เกิดภาวะเคลื่อนย้ายเงินทุนกลับสหรัฐ

- นักลงทุนยังคงกังวลว่า Fed อาจปรับลดขนาดโครงการซื้อพันธบัตร จึงมีแรงขายในพันธบัตรระยะกลาง-ยาวจากนักลงทุนต่างชาติเป็นจำนวนมาก

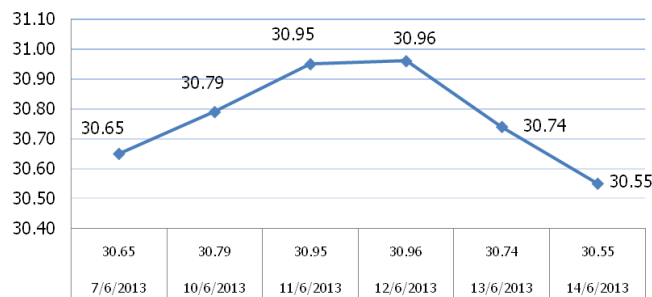
**คาดการณ์** Yield ปรับตัวในกรอบแคบ โดยนักลงทุนจับตาดูผลการประชุม FOMC วันที่ 18 มิ.ย. นี้

### Policy Rate

US	Fed Fund Rate	0.25%	Next meeting :	18-Jun
Thailand	1-Day Repo	2.50%	Next meeting :	10-Jun



### USD/THB Weekly Movement



### Exchange Rate

USD/	THB	INR	IDR	VND	CNY	PHP	MYR
7/6/2013	30.65	56.72	9785	20990	6.136	42.09	3.083
14/6/2013	30.55	57.90	9870	21030	6.134	42.90	3.120
% Change	<b>-0.33</b>	<b>2.08</b>	<b>0.87</b>	<b>0.19</b>	<b>-0.03</b>	<b>1.92</b>	<b>1.20</b>

### Thailand CDS Level

Tenor	07-Jun	14-Jun	Change
3Y	57.790	60.720	<b>+2.93</b>
5Y	95.830	100.500	<b>+4.67</b>

ที่มา : Bloomberg

### Government Bond Yield

	1M	6M	1Y	3Y	5Y	10Y	20Y
07-Jun	2.56	2.57	2.56	2.75	3.06	3.60	4.17
14-Jun	2.55	2.55	2.56	2.88	3.26	3.71	4.31
Change	<b>-0.01</b>	<b>-0.02</b>	<b>0.00</b>	<b>+0.13</b>	<b>+0.20</b>	<b>+0.11</b>	<b>+0.14</b>

ที่มา : สมาคมตลาดตราสารหนี้ไทย ([www.thaibma.or.th](http://www.thaibma.or.th))

### Market Rate (17-Jun)

Tenor	1M	3M	6M	1Y
BIBOR	2.53308	2.60077	2.66923	2.85231
THBFIX	2.13555	2.19942	2.22691	2.41206
LIBOR	0.19250	0.27275	26.00000	0.66910

ที่มา : Reuters

ข้อมูลนี้ถูกจัดทำขึ้นจากการรวบรวม วิเคราะห์และการคาดการณ์ ซึ่งข้อมูลนี้อาจถูกเปลี่ยนแปลงได้โดยไม่ต้องแจ้งให้ทราบล่วงหน้า และแม้ว่าธนาคารจะให้ความพยายามอย่างดีที่สุดในการจัดทำข้อมูลนี้ แต่ธนาคารไม่รับรองความถูกต้องและความสมบูรณ์ของข้อมูล ข้อมูลนี้มิใช่คำแนะนำ หรือคำชี้ชวนเพื่อการทำธุรกรรมใด ๆ ธนาคาร และ/หรือผู้จัดทำข้อมูลไม่รับผิดชอบในความเสียหายใด ๆ ที่ตามที่เกิดขึ้น ไม่ว่าโดยทางตรง หรือโดยทางอ้อม อันเนื่องมาจากการนำข้อมูลนี้ไปใช้